

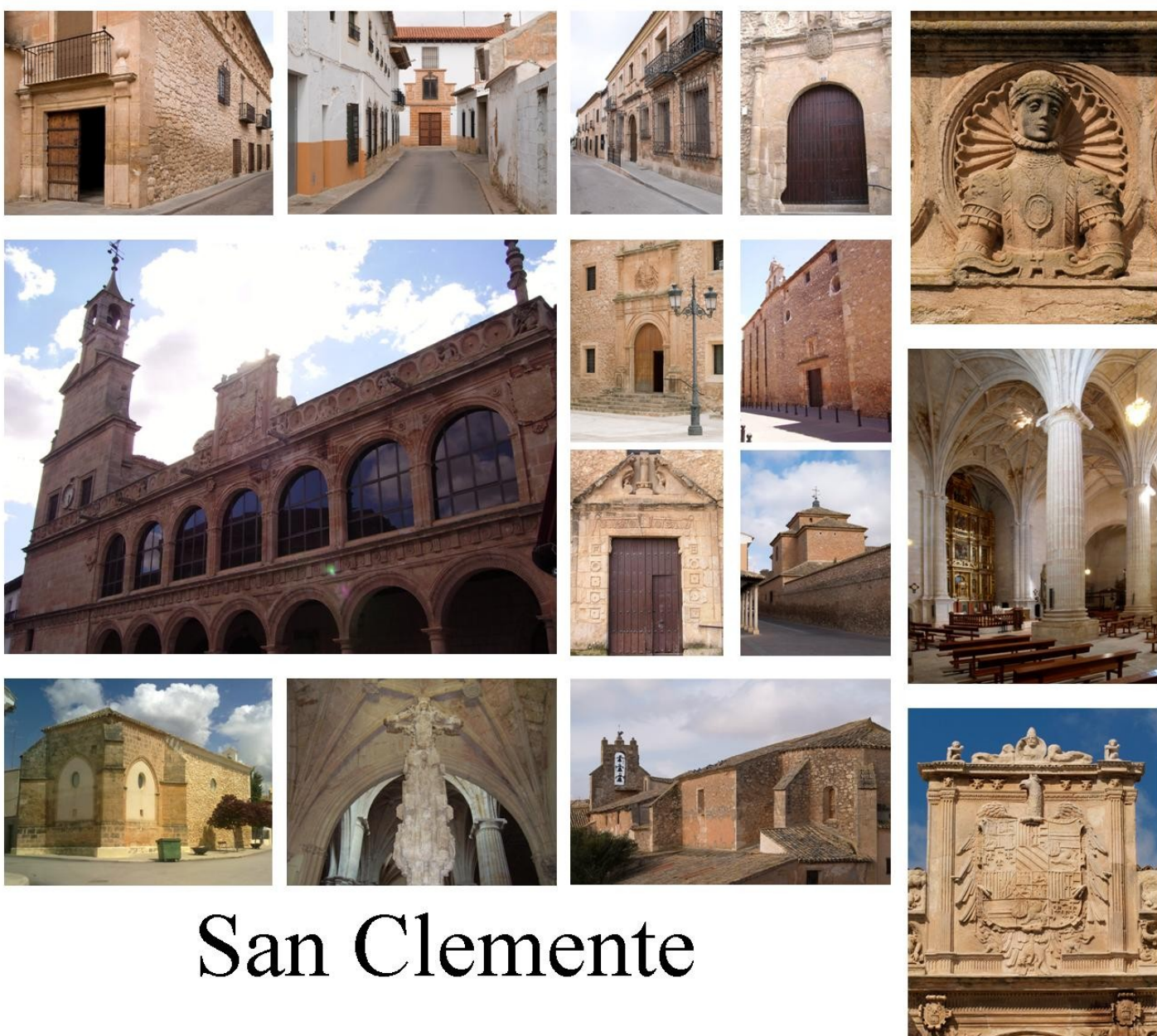
San Clemente

ITINERARIO 2: SAN CLEMENTE RENACENTISTA

Ruta Renacentista

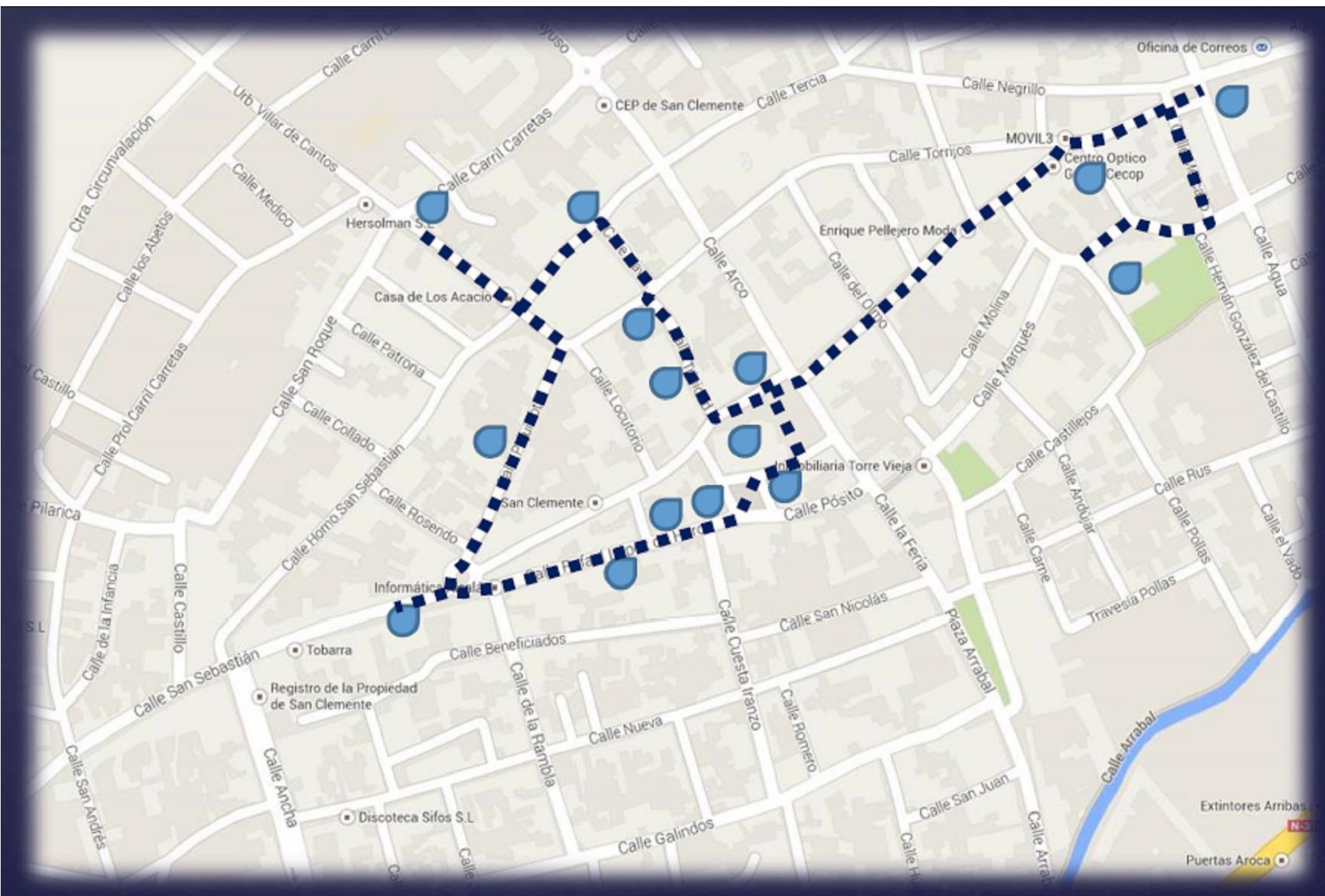


Ruta Renacentista



San Clemente

San Clemente cuenta con uno de los conjuntos artísticos renacentistas más importantes de la región, teniendo como edificio emblemático la imponente antigua Casa Consistorial. Para poner ese patrimonio en valor y gracias al PLAMIT (Plan de Mejora de Infraestructuras Turísticas) se creó la Ruta Renacentista, que bajo el lema “San Clemente: La Joya del Renacimiento Manchego” incluye de momento 17 edificios.



- La ruta consiste en un recorrido por los edificios civiles, religiosos y un buen número de casas señoriales.
- Solo incluye entrada a la Iglesia de Santiago Apóstol.



IV CENTENARIO DE CERVANTES

